

Stellfüße

Stahl, mit Befestigungslasche, Tropfenform

AUSFÜHRUNG

Form (Fußteller)

- ohne Gummiauflage
- mit Gummiauflage, aufgeklipst, schwarz
- mit Gummiauflage, aufvulkanisiert, schwarz

Spindelvariante

- **S**: ohne Mutter, Außensechskant unten
- **SK**: mit Mutter, Außensechskant unten
- **U**: ohne Mutter, Innensechskant oben und Schlüsselfläche unten
- **UK**: mit Mutter, Innensechskant oben und Schlüsselfläche unten
- **X**: Außensechskant mit Innengewinde

Fußteller

Stahl

verzinkt, blau passiviert

Verstellspindel

Stahl

verzinkt, blau passiviert

Sechskantmutter ISO 4032

Stahl

verzinkt, blau passiviert

Gummiauflage

- aufgeklipst
- schwarz, TPE (Santoprene®)
≈ 80 Shore A

Gummiauflage

- aufvulkanisiert
- schwarz, NBR (Perbunan®)
70±5 Shore A

INFORMATION

Stellfüße GN 42 lassen sich durch die vielfältigen Kombinationsmöglichkeiten der Fußteller- und Verstellspindelvarianten universell einsetzen.

Durch die Befestigungslasche lassen sich die Stellfüße mit der Aufstellfläche verschrauben, wodurch ein seitliches Verschieben verhindert wird. Die Formen mit Gummiauflage schützen zudem empfindliche Oberflächen.

Die Gelenkfüße werden komplett montiert geliefert und sind nicht demontierbar.

TECHNISCHE INFORMATION

- Elastomer Eigenschaften (siehe Seite A32)



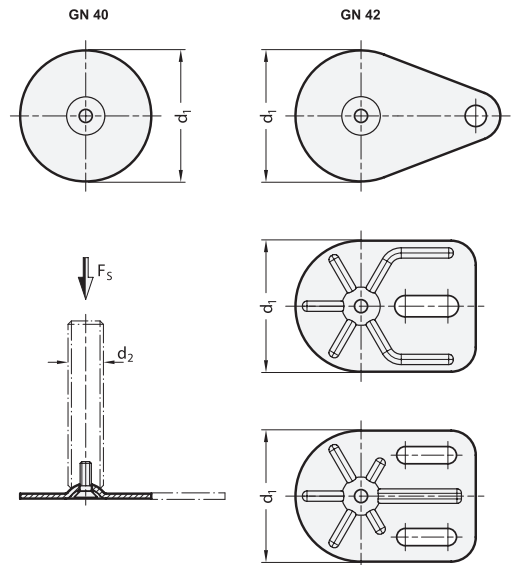
BELASTBARKEIT VON STELLFÜßEN

Die in der Tabelle angegebene Belastbarkeit beruht auf Versuchsreihen, bei der eine Last senkrecht zum Fußteller aufgebracht wurde. Bei diesen Werten kann es nach der Entlastung bereits zu geringfügigen, bleibenden Verformungen des Blechtellers kommen.

Die in der Praxis häufig auftretenden Biege- und Knickbeanspruchungen führen zu einer Minderung der Belastbarkeit der Verstellspindel und sind gegebenenfalls zu berücksichtigen. Im übrigen wird eine Spindelfestigkeit $\geq 500 \text{ N/mm}^2$ zugrunde gelegt.

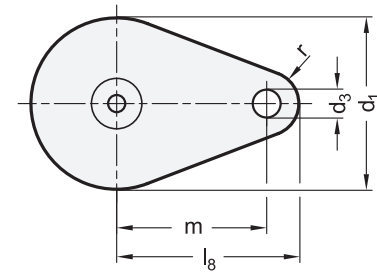
Die Angaben über die Belastbarkeit sind unverbindliche Richtwerte unter Ausschluss jeglicher Haftung. Sie stellen generell keine Beschaffenheitszusage dar.

Ob ein Produkt für den jeweiligen Einsatzfall geeignet ist, muss in jedem Einzelfall vom Anwender ermittelt werden. Umgebungseinflüsse können die angegebenen Werte beeinträchtigen.

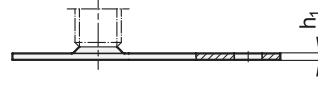


Spindelvarianten		
<p>S / SK: Außensechskant unten bei d_2 M 8, M 10, M 12</p>	<p>U / UK: Innensechskant oben und Schlüsselfläche unten bei d_2 M 16, M 20, M 24</p>	<p>X: Außensechskant mit Innengewinde bei d_2 M 8, M 10, M 12, M 16, M 20</p>

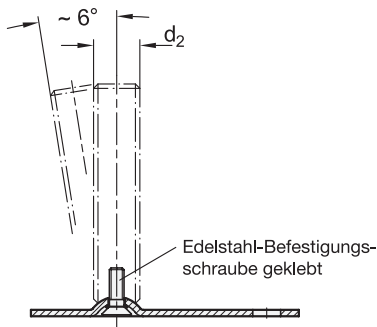
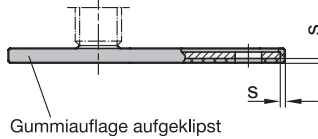
Ansicht von oben



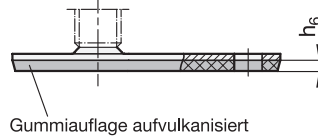
Form A0



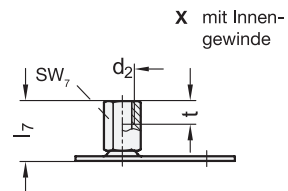
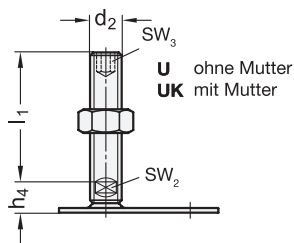
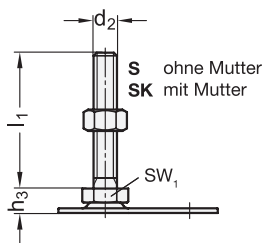
Form A1



Form A3



Spindelvarianten





Gelenkfüße 11

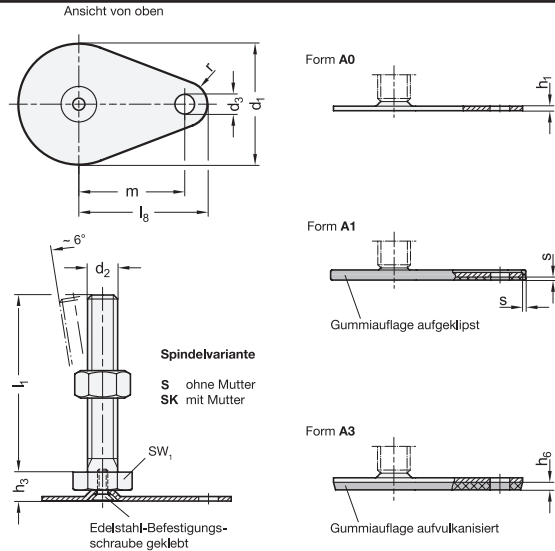
* Geben Sie die Spindelvariante des Stellfußes an
(Innensechskant oben/ Schlüsselfäche unten)

S ohne Mutter **SK** mit Mutter

GN 42-S/SK

Artikelnummer	d1	d2	l1	d3	h1	h6	l8	m	r	s	h3	SW 1	Statische Belastbarkeit Fs in kN	
GN 42-50-M8-40-A0-*	50	M 8	40	13	2.5	-	60	45	15	-	11	17	8	80
GN 42-50-M8-40-A1-*	50	M 8	40	13	2.5	-	60	45	15	2	11	17	8	89
GN 42-50-M8-40-A3-*	50	M 8	40	13	2.5	4	60	45	15	-	11	17	8	91
GN 42-50-M8-50-A0-*	50	M 8	50	13	2.5	-	60	45	15	-	11	17	8	83
GN 42-50-M8-50-A1-*	50	M 8	50	13	2.5	-	60	45	15	2	11	17	8	92
GN 42-50-M8-50-A3-*	50	M 8	50	13	2.5	4	60	45	15	-	11	17	8	94
GN 42-50-M8-63-A0-*	50	M 8	63	13	2.5	-	60	45	15	-	11	17	8	87
GN 42-50-M8-63-A1-*	50	M 8	63	13	2.5	-	60	45	15	2	11	17	8	96
GN 42-50-M8-63-A3-*	50	M 8	63	13	2.5	4	60	45	15	-	11	17	8	98
GN 42-50-M10-50-A0-*	50	M 10	50	13	2.5	-	60	45	15	-	11	17	8	101
GN 42-50-M10-50-A1-*	50	M 10	50	13	2.5	-	60	45	15	2	11	17	8	110
GN 42-50-M10-50-A3-*	50	M 10	50	13	2.5	4	60	45	15	-	11	17	8	112
GN 42-50-M10-60-A0-*	50	M 10	60	13	2.5	-	60	45	15	-	11	17	8	118
GN 42-50-M10-60-A1-*	50	M 10	60	13	2.5	-	60	45	15	2	11	17	8	127
GN 42-50-M10-60-A3-*	50	M 10	60	13	2.5	4	60	45	15	-	11	17	8	129
GN 42-50-M10-80-A0-*	50	M 10	80	13	2.5	-	60	45	15	-	11	17	8	127
GN 42-50-M10-80-A1-*	50	M 10	80	13	2.5	-	60	45	15	2	11	17	8	136
GN 42-50-M10-80-A3-*	50	M 10	80	13	2.5	4	60	45	15	-	11	17	8	138
GN 42-50-M10-100-A0-*	50	M 10	100	13	2.5	-	60	45	15	-	11	17	8	137
GN 42-50-M10-100-A1-*	50	M 10	100	13	2.5	-	60	45	15	2	11	17	8	146
GN 42-50-M10-100-A3-*	50	M 10	100	13	2.5	4	60	45	15	-	11	17	8	148
GN 42-50-M12-60-A0-*	50	M 12	60	13	2.5	-	60	45	15	-	11	17	8	130
GN 42-50-M12-60-A1-*	50	M 12	60	13	2.5	-	60	45	15	2	11	17	8	139
GN 42-50-M12-60-A3-*	50	M 12	60	13	2.5	4	60	45	15	-	11	17	8	141
GN 42-50-M12-80-A0-*	50	M 12	80	13	2.5	-	60	45	15	-	11	17	8	145
GN 42-50-M12-80-A1-*	50	M 12	80	13	2.5	-	60	45	15	2	11	17	8	154
GN 42-50-M12-80-A3-*	50	M 12	80	13	2.5	4	60	45	15	-	11	17	8	156
GN 42-50-M12-100-A0-*	50	M 12	100	13	2.5	-	60	45	15	-	11	17	8	159
GN 42-50-M12-100-A1-*	50	M 12	100	13	2.5	-	60	45	15	2	11	17	8	168
GN 42-50-M12-100-A3-*	50	M 12	100	13	2.5	4	60	45	15	-	11	17	8	170
GN 42-50-M12-125-A0-*	50	M 12	125	13	2.5	-	60	45	15	-	11	17	8	181
GN 42-50-M12-125-A1-*	50	M 12	125	13	2.5	-	60	45	15	2	11	17	8	190
GN 42-50-M12-125-A3-*	50	M 12	125	13	2.5	4	60	45	15	-	11	17	8	192
GN 42-60-M8-40-A0-*	60	M 8	40	13	2.5	-	65	50	15	-	11	17	8	98
GN 42-60-M8-40-A1-*	60	M 8	40	13	2.5	-	65	50	15	2	11	17	8	109
GN 42-60-M8-40-A3-*	60	M 8	40	13	2.5	4.5	65	50	15	-	11	17	8	118
GN 42-60-M8-50-A0-*	60	M 8	50	13	2.5	-	65	50	15	-	11	17	8	101
GN 42-60-M8-50-A1-*	60	M 8	50	13	2.5	-	65	50	15	2	11	17	8	112
GN 42-60-M8-50-A3-*	60	M 8	50	13	2.5	4.5	65	50	15	-	11	17	8	121
GN 42-60-M8-63-A0-*	60	M 8	63	13	2.5	-	65	50	15	-	11	17	8	105
GN 42-60-M8-63-A1-*	60	M 8	63	13	2.5	-	65	50	15	2	11	17	8	116
GN 42-60-M8-63-A3-*	60	M 8	63	13	2.5	4.5	65	50	15	-	11	17	8	125
GN 42-60-M10-50-A0-*	60	M 10	50	13	2.5	-	65	50	15	-	11	17	10	119
GN 42-60-M10-50-A1-*	60	M 10	50	13	2.5	-	65	50	15	2	11	17	10	130
GN 42-60-M10-50-A3-*	60	M 10	50	13	2.5	4.5	65	50	15	-	11	17	10	139
GN 42-60-M10-60-A0-*	60	M 10	60	13	2.5	-	65	50	15	-	11	17	10	136
GN 42-60-M10-60-A1-*	60	M 10	60	13	2.5	-	65	50	15	2	11	17	10	130
GN 42-60-M10-60-A3-*	60	M 10	60	13	2.5	4.5	65	50	15	-	11	17	10	156
GN 42-60-M10-80-A0-*	60	M 10	80	13	2.5	-	65	50	15	-	11	17	10	145
GN 42-60-M10-80-A1-*	60	M 10	80	13	2.5	-	65	50	15	2	11	17	10	156
GN 42-60-M10-80-A3-*	60	M 10	80	13	2.5	4.5	65	50	15	-	11	17	10	165
GN 42-60-M10-100-A0-*	60	M 10	100	13	2.5	-	65	50	15	-	11	17	10	155
GN 42-60-M10-100-A1-*	60	M 10	100	13	2.5	-	65	50	15	2	11	17	10	166
GN 42-60-M10-100-A3-*	60	M 10	100	13	2.5	4.5	65	50	15	-	11	17	10	175
GN 42-60-M12-60-A0-*	60	M 12	60	13	2.5	-	65	50	15	-	11	17	10	148
GN 42-60-M12-60-A1-*	60	M 12	60	13	2.5	-	65	50	15	2	11	17	10	159
GN 42-60-M12-60-A3-*	60	M 12	60	13	2.5	4.5	65	50	15	-	11	17	10	168

Gewicht bezieht sich auf Spindelvariante S



* Geben Sie die Spindelvariante des Stellfußes an (Innensechskant oben/ Schlüsselfäche unten)

S ohne Mutter
SK mit Mutter

GN 42-S/SK

Artikelnummer	d1	d2	l1	d3	h1	h6	l8	m	r	s	h3	SW 1	Statische Belastbarkeit Fs in kN	
GN 42-60-M12-80-A0-*	60	M 12	80	13	2.5	-	65	50	15	-	11	17	10	163
GN 42-60-M12-80-A1-*	60	M 12	80	13	2.5	-	65	50	15	2	11	17	10	174
GN 42-60-M12-80-A3-*	60	M 12	80	13	2.5	4.5	65	50	15	-	11	17	10	183
GN 42-60-M12-100-A0-*	60	M 12	100	13	2.5	-	65	50	15	-	11	17	10	177
GN 42-60-M12-100-A1-*	60	M 12	100	13	2.5	-	65	50	15	2	11	17	10	188
GN 42-60-M12-100-A3-*	60	M 12	100	13	2.5	4.5	65	50	15	-	11	17	10	197
GN 42-60-M12-125-A0-*	60	M 12	125	13	2.5	-	65	50	15	-	11	17	10	199
GN 42-60-M12-125-A1-*	60	M 12	125	13	2.5	-	65	50	15	2	11	17	10	210
GN 42-60-M12-125-A3-*	60	M 12	125	13	2.5	4.5	65	50	15	-	11	17	10	219
GN 42-80-M8-40-A0-*	80	M 8	40	13	3	-	85	70	15	-	12	17	8	181
GN 42-80-M8-40-A1-*	80	M 8	40	13	3	-	85	70	15	2	12	17	8	198
GN 42-80-M8-40-A3-*	80	M 8	40	13	3	5	85	70	15	-	12	17	8	219
GN 42-80-M8-50-A0-*	80	M 8	50	13	3	-	85	70	15	-	12	17	8	184
GN 42-80-M8-50-A1-*	80	M 8	50	13	3	-	85	70	15	2	12	17	8	201
GN 42-80-M8-50-A3-*	80	M 8	50	13	3	5	85	70	15	-	12	17	8	222
GN 42-80-M8-63-A0-*	80	M 8	63	13	3	-	85	70	15	-	12	17	8	188
GN 42-80-M8-63-A1-*	80	M 8	63	13	3	-	85	70	15	2	12	17	8	205
GN 42-80-M8-63-A3-*	80	M 8	63	13	3	5	85	70	15	-	12	17	8	226
GN 42-80-M10-50-A0-*	80	M 10	50	13	3	-	85	70	15	-	12	17	10	202
GN 42-80-M10-50-A1-*	80	M 10	50	13	3	-	85	70	15	2	12	17	10	219
GN 42-80-M10-50-A3-*	80	M 10	50	13	3	5	85	70	15	-	12	17	10	240
GN 42-80-M10-60-A0-*	80	M 10	60	13	3	-	85	70	15	-	12	17	10	219
GN 42-80-M10-60-A1-*	80	M 10	60	13	3	-	85	70	15	2	12	17	10	236
GN 42-80-M10-60-A3-*	80	M 10	60	13	3	5	85	70	15	-	12	17	10	257
GN 42-80-M10-80-A0-*	80	M 10	80	13	3	-	85	70	15	-	12	17	10	228
GN 42-80-M10-80-A1-*	80	M 10	80	13	3	-	85	70	15	2	12	17	10	245
GN 42-80-M10-80-A3-*	80	M 10	80	13	3	5	85	70	15	-	12	17	10	266
GN 42-80-M10-100-A0-*	80	M 10	100	13	3	-	85	70	15	-	12	17	10	238
GN 42-80-M10-100-A1-*	80	M 10	100	13	3	-	85	70	15	2	12	17	10	255
GN 42-80-M10-100-A3-*	80	M 10	100	13	3	5	85	70	15	-	12	17	10	276
GN 42-80-M12-60-A0-*	80	M 12	60	13	3	-	85	70	15	-	12	17	12	231
GN 42-80-M12-60-A1-*	80	M 12	60	13	3	-	85	70	15	2	12	17	12	248
GN 42-80-M12-60-A3-*	80	M 12	60	13	3	5	85	70	15	-	12	17	12	269
GN 42-80-M12-80-A0-*	80	M 12	80	13	3	-	85	70	15	-	12	17	12	246
GN 42-80-M12-80-A1-*	80	M 12	80	13	3	-	85	70	15	2	12	17	12	263
GN 42-80-M12-80-A3-*	80	M 12	80	13	3	5	85	70	15	-	12	17	12	284
GN 42-80-M12-100-A0-*	80	M 12	100	13	3	-	85	70	15	-	12	17	12	260
GN 42-80-M12-100-A1-*	80	M 12	100	13	3	-	85	70	15	2	12	17	12	277
GN 42-80-M12-100-A3-*	80	M 12	100	13	3	5	85	70	15	-	12	17	12	298
GN 42-80-M12-125-A0-*	80	M 12	125	13	3	-	85	70	15	-	12	17	12	282
GN 42-80-M12-125-A1-*	80	M 12	125	13	3	-	85	70	15	2	12	17	12	299
GN 42-80-M12-125-A3-*	80	M 12	125	13	3	5	85	70	15	-	12	17	12	320

Gewicht bezieht sich auf Spindelvariante S





Gelenkfüße 11

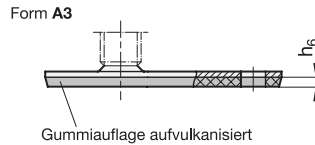
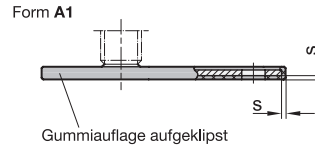
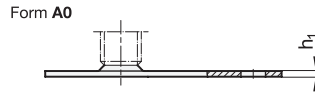
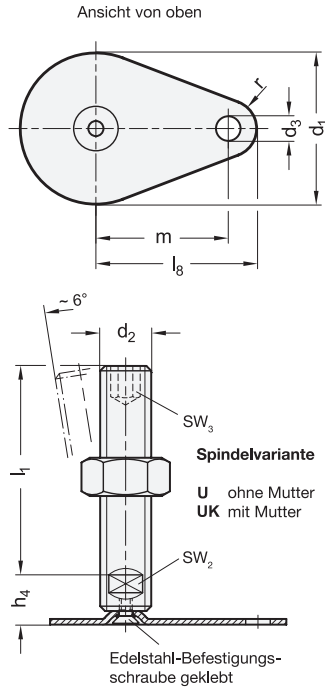
*Geben Sie die Spindelvariante des Stellfußes an (Innensechskant oben/ Schlüsselfläche unten)

U ohne Mutter **UK** mit Mutter

GN 42-U/UK

Artikelnummer	d1	d2	l1	d3	h1	h6	l8	m	r	s	h4	SW 2	SW 3	Statische Belastbarkeit Fs in kN	
GN 42-50-M16-75-A0-*	50	M16	75	13	2.5	-	60	45	15	-	17	12	8	8	163
GN 42-50-M16-75-A1-*	50	M16	75	13	2.5	-	60	45	15	2	17	12	8	8	172
GN 42-50-M16-75-A3-*	50	M16	75	13	2.5	4	60	45	15	-	17	12	8	8	176
GN 42-50-M16-100-A0-*	50	M16	100	13	2.5	-	60	45	15	-	17	12	8	8	195
GN 42-50-M16-100-A1-*	50	M16	100	13	2.5	-	60	45	15	2	17	12	8	8	204
GN 42-50-M16-100-A3-*	50	M16	100	13	2.5	4	60	45	15	-	17	12	8	8	208
GN 42-50-M16-125-A0-*	50	M16	125	13	2.5	-	60	45	15	-	17	12	8	8	227
GN 42-50-M16-125-A1-*	50	M16	125	13	2.5	-	60	45	15	2	17	12	8	8	236
GN 42-50-M16-125-A3-*	50	M16	125	13	2.5	4	60	45	15	-	17	12	8	8	240
GN 42-50-M16-150-A0-*	50	M16	150	13	2.5	-	60	45	15	-	17	12	8	8	259
GN 42-50-M16-150-A1-*	50	M16	150	13	2.5	-	60	45	15	2	17	12	8	8	268
GN 42-50-M16-150-A3-*	50	M16	150	13	2.5	4	60	45	15	-	17	12	8	8	272
GN 42-50-M16-200-A0-*	50	M16	200	13	2.5	-	60	45	15	-	17	12	8	8	319
GN 42-50-M16-200-A1-*	50	M16	200	13	2.5	-	60	45	15	2	17	12	8	8	328
GN 42-50-M16-200-A3-*	50	M16	200	13	2.5	4	60	45	15	-	17	12	8	8	332
GN 42-50-M16-250-A0-*	50	M16	250	13	2.5	-	60	45	15	-	17	12	8	8	637
GN 42-50-M16-250-A1-*	50	M16	250	13	2.5	-	60	45	15	2	17	12	8	8	646
GN 42-50-M16-250-A3-*	50	M16	250	13	2.5	4	60	45	15	-	17	12	8	8	650
GN 42-60-M16-75-A0-*	60	M16	75	13	2.5	-	65	50	15	-	17	12	8	10	181
GN 42-60-M16-75-A1-*	60	M16	75	13	2.5	-	65	50	15	2	17	12	8	10	192
GN 42-60-M16-75-A3-*	60	M16	75	13	2.5	4.5	65	50	15	-	17	12	8	10	201
GN 42-60-M16-100-A0-*	60	M16	100	13	2.5	-	65	50	15	-	17	12	8	10	213
GN 42-60-M16-100-A1-*	60	M16	100	13	2.5	-	65	50	15	2	17	12	8	10	224
GN 42-60-M16-100-A3-*	60	M16	100	13	2.5	4.5	65	50	15	-	17	12	8	10	233
GN 42-60-M16-125-A0-*	60	M16	125	13	2.5	-	65	50	15	-	17	12	8	10	245
GN 42-60-M16-125-A1-*	60	M16	125	13	2.5	-	65	50	15	2	17	12	8	10	256
GN 42-60-M16-125-A3-*	60	M16	125	13	2.5	4.5	65	50	15	-	17	12	8	10	265
GN 42-60-M16-150-A0-*	60	M16	150	13	2.5	-	65	50	15	-	17	12	8	10	277
GN 42-60-M16-150-A1-*	60	M16	150	13	2.5	-	65	50	15	2	17	12	8	10	288
GN 42-60-M16-150-A3-*	60	M16	150	13	2.5	4.5	65	50	15	-	17	12	8	10	297
GN 42-60-M16-200-A0-*	60	M16	200	13	2.5	-	65	50	15	-	17	12	8	10	337
GN 42-60-M16-200-A1-*	60	M16	200	13	2.5	-	65	50	15	2	17	12	8	10	348
GN 42-60-M16-200-A3-*	60	M16	200	13	2.5	4.5	65	50	15	-	17	12	8	10	357
GN 42-60-M16-250-A0-*	60	M16	250	13	2.5	-	65	50	15	-	17	12	8	10	655
GN 42-60-M16-250-A1-*	60	M16	250	13	2.5	-	65	50	15	2	17	12	8	10	666
GN 42-60-M16-250-A3-*	60	M16	250	13	2.5	4.5	65	50	15	-	17	12	8	10	675
GN 42-80-M16-75-A0-*	80	M16	75	13	3	-	85	70	15	-	18	12	8	12	264
GN 42-80-M16-75-A1-*	80	M16	75	13	3	-	85	70	15	2	18	12	8	12	281
GN 42-80-M16-75-A3-*	80	M16	75	13	3	5	85	70	15	-	18	12	8	12	301
GN 42-80-M16-100-A0-*	80	M16	100	13	3	-	85	70	15	-	18	12	8	12	296
GN 42-80-M16-100-A1-*	80	M16	100	13	3	-	85	70	15	2	18	12	8	12	313
GN 42-80-M16-100-A3-*	80	M16	100	13	3	5	85	70	15	-	18	12	8	12	333
GN 42-80-M16-125-A0-*	80	M16	125	13	3	-	85	70	15	-	18	12	8	12	328
GN 42-80-M16-125-A1-*	80	M16	125	13	3	-	85	70	15	2	18	12	8	12	345
GN 42-80-M16-125-A3-*	80	M16	125	13	3	5	85	70	15	-	18	12	8	12	365
GN 42-80-M16-150-A0-*	80	M16	150	13	3	-	85	70	15	-	18	12	8	12	360
GN 42-80-M16-150-A1-*	80	M16	150	13	3	-	85	70	15	2	18	12	8	12	377
GN 42-80-M16-150-A3-*	80	M16	150	13	3	5	85	70	15	-	18	12	8	12	397
GN 42-80-M16-200-A0-*	80	M16	200	13	3	-	85	70	15	-	18	12	8	12	420
GN 42-80-M16-200-A1-*	80	M16	200	13	3	-	85	70	15	2	18	12	8	12	437
GN 42-80-M16-200-A3-*	80	M16	200	13	3	5	85	70	15	-	18	12	8	12	457
GN 42-80-M16-250-A0-*	80	M16	250	13	3	-	85	70	15	-	18	12	8	12	482
GN 42-80-M16-250-A1-*	80	M16	250	13	3	-	85	70	15	2	18	12	8	12	755
GN 42-80-M16-250-A3-*	80	M16	250	13	3	5	85	70	15	-	18	12	8	12	775
GN 42-80-M20-75-A0-*	80	M20	75	13	3	-	85	70	15	-	19	15	10	16	322
GN 42-80-M20-75-A1-*	80	M20	75	13	3	-	85	70	15	2	19	15	10	16	339
GN 42-80-M20-75-A3-*	80	M20	75	13	3	5	85	70	15	-	19	15	10	16	360

Gewicht bezieht sich auf Spindelvariante U



*Geben Sie die Spindelvariante des Stellfußes an (Innensechskant oben/ Schlüsselfläche unten)

U ohne Mutter
UK mit Mutter

GN 42-U/UK

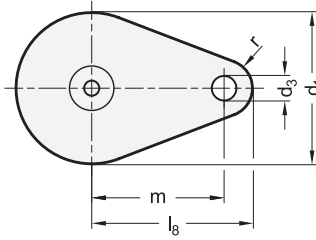
Artikelnummer	d1	d2	l1	d3	h1	h6	l8	m	r	s	h4	SW 2	SW 3	Statische Belastbarkeit Fs in kN	📐
GN 42-80-M20-100-A0-*	80	M 20	100	13	3	-	85	70	15	-	19	15	10	16	372
GN 42-80-M20-100-A1-*	80	M 20	100	13	3	-	85	70	15	2	19	15	10	16	389
GN 42-80-M20-100-A3-*	80	M 20	100	13	3	5	85	70	15	-	19	15	10	16	410
GN 42-80-M20-125-A0-*	80	M 20	125	13	3	-	85	70	15	-	19	15	10	16	422
GN 42-80-M20-125-A1-*	80	M 20	125	13	3	-	85	70	15	2	19	15	10	16	439
GN 42-80-M20-125-A3-*	80	M 20	125	13	3	5	85	70	15	-	19	15	10	16	460
GN 42-80-M20-150-A0-*	80	M 20	150	13	3	-	85	70	15	-	19	15	10	16	471
GN 42-80-M20-150-A1-*	80	M 20	150	13	3	-	85	70	15	2	19	15	10	16	488
GN 42-80-M20-150-A3-*	80	M 20	150	13	3	5	85	70	15	-	19	15	10	16	509
GN 42-80-M20-200-A0-*	80	M 20	200	13	3	-	85	70	15	-	19	15	10	16	562
GN 42-80-M20-200-A1-*	80	M 20	200	13	3	-	85	70	15	2	19	15	10	16	579
GN 42-80-M20-200-A3-*	80	M 20	200	13	3	5	85	70	15	-	19	15	10	16	600
GN 42-80-M20-250-A0-*	80	M 20	250	13	3	-	85	70	15	-	19	15	10	16	1056
GN 42-80-M20-250-A1-*	80	M 20	250	13	3	-	85	70	15	2	19	15	10	16	1073
GN 42-80-M20-250-A3-*	80	M 20	250	13	3	5	85	70	15	-	19	15	10	16	1094
GN 42-80-M24-100-A0-*	80	M 24	100	13	3	-	85	70	15	-	22	19	12	16	474
GN 42-80-M24-100-A1-*	80	M 24	100	13	3	-	85	70	15	2	22	19	12	16	491
GN 42-80-M24-100-A3-*	80	M 24	100	13	3	5	85	70	15	-	22	19	12	16	510
GN 42-80-M24-125-A0-*	80	M 24	125	13	3	-	85	70	15	-	22	19	12	16	546
GN 42-80-M24-125-A1-*	80	M 24	125	13	3	-	85	70	15	2	22	19	12	16	563
GN 42-80-M24-125-A3-*	80	M 24	125	13	3	5	85	70	15	-	22	19	12	16	582
GN 42-80-M24-150-A0-*	80	M 24	150	13	3	-	85	70	15	-	22	19	12	16	618
GN 42-80-M24-150-A1-*	80	M 24	150	13	3	-	85	70	15	2	22	19	12	16	635
GN 42-80-M24-150-A3-*	80	M 24	150	13	3	5	85	70	15	-	22	19	12	16	654
GN 42-80-M24-200-A0-*	80	M 24	200	13	3	-	85	70	15	-	22	19	12	16	756
GN 42-80-M24-200-A1-*	80	M 24	200	13	3	-	85	70	15	2	22	19	12	16	773
GN 42-80-M24-200-A3-*	80	M 24	200	13	3	5	85	70	15	-	22	19	12	16	792
GN 42-80-M24-300-A0-*	80	M 24	300	13	3	-	85	70	15	-	22	19	12	16	1038
GN 42-80-M24-300-A1-*	80	M 24	300	13	3	-	85	70	15	2	22	19	12	16	1055
GN 42-80-M24-300-A3-*	80	M 24	300	13	3	5	85	70	15	-	22	19	12	16	1075

Gewicht bezieht sich auf Spindelvariante U

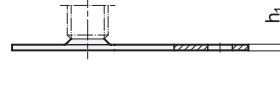




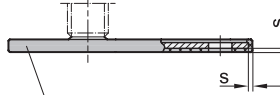
Ansicht von oben



Form A0

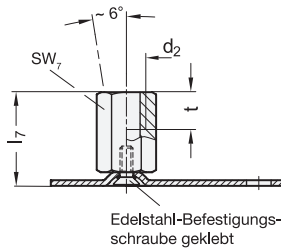


Form A1

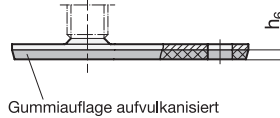


Spindelvariante

X mit Innengewinde



Form A3



GN 42-X

Artikelnummer	d1	d2	l7	d3	h1	h6	l8	m	r	s	SW 7	t	Statische Belastbarkeit Fs in kN	
GN 42-50-M8-25-A0-X	50	M 8	25	13	2.5	-	60	45	15	-	14	8	8	103
GN 42-50-M8-25-A1-X	50	M 8	25	13	2.5	-	60	45	15	2	14	8	8	112
GN 42-50-M8-25-A3-X	50	M 8	25	13	2.5	4	60	45	15	-	14	8	8	114
GN 42-50-M10-28-A0-X	50	M 10	28	13	2.5	-	60	45	15	-	14	10	8	101
GN 42-50-M10-28-A1-X	50	M 10	28	13	2.5	-	60	45	15	2	14	10	8	110
GN 42-50-M10-28-A3-X	50	M 10	28	13	2.5	4	60	45	15	-	14	10	8	112
GN 42-50-M12-32-A0-X	50	M 12	32	13	2.5	-	60	45	15	-	17	12	8	117
GN 42-50-M12-32-A1-X	50	M 12	32	13	2.5	-	60	45	15	2	17	12	8	126
GN 42-50-M12-32-A3-X	50	M 12	32	13	2.5	4	60	45	15	-	17	12	8	128
GN 42-50-M16-37-A0-X	50	M 16	37	13	2.5	-	60	45	15	-	22	16	8	134
GN 42-50-M16-37-A1-X	50	M 16	37	13	2.5	-	60	45	15	2	22	16	8	143
GN 42-50-M16-37-A3-X	50	M 16	37	13	2.5	4	60	45	15	-	22	16	8	165
GN 42-60-M8-25-A0-X	60	M 8	25	13	2.5	-	65	50	15	-	14	8	8	101
GN 42-60-M8-25-A1-X	60	M 8	25	13	2.5	-	65	50	15	2	14	8	8	112
GN 42-60-M8-25-A3-X	60	M 8	25	13	2.5	4.5	65	50	15	-	14	8	8	121
GN 42-60-M10-28-A0-X	60	M 10	28	13	2.5	-	65	50	15	-	14	10	10	119
GN 42-60-M10-28-A1-X	60	M 10	28	13	2.5	-	65	50	15	2	14	10	10	130
GN 42-60-M10-28-A3-X	60	M 10	28	13	2.5	4.5	65	50	15	-	14	10	10	139
GN 42-60-M12-32-A0-X	60	M 12	32	13	2.5	-	65	50	15	-	17	12	10	135
GN 42-60-M12-32-A1-X	60	M 12	32	13	2.5	-	65	50	15	2	17	12	10	146
GN 42-60-M12-32-A3-X	60	M 12	32	13	2.5	4.5	65	50	15	-	17	12	10	155
GN 42-60-M16-37-A0-X	60	M 16	37	13	2.5	-	65	50	15	-	22	16	10	152
GN 42-60-M16-37-A1-X	60	M 16	37	13	2.5	-	65	50	15	2	22	16	10	163
GN 42-60-M16-37-A3-X	60	M 16	37	13	2.5	4.5	65	50	15	-	22	16	10	190
GN 42-80-M8-26-A0-X	80	M 8	26	13	3	-	85	70	15	-	14	8	8	204
GN 42-80-M8-26-A1-X	80	M 8	26	13	3	-	85	70	15	2	14	8	8	221
GN 42-80-M8-26-A3-X	80	M 8	26	13	3	5	85	70	15	-	14	8	8	242
GN 42-80-M10-29-A0-X	80	M 10	29	13	3	-	85	70	15	-	14	10	10	202
GN 42-80-M10-29-A1-X	80	M 10	29	13	3	-	85	70	15	2	14	10	10	219
GN 42-80-M10-29-A3-X	80	M 10	29	13	3	5	85	70	15	-	14	10	10	240
GN 42-80-M12-32-A0-X	80	M 12	32	13	3	-	85	70	15	-	17	12	12	218
GN 42-80-M12-32-A1-X	80	M 12	32	13	3	-	85	70	15	2	17	12	12	235
GN 42-80-M12-32-A3-X	80	M 12	32	13	3	5	85	70	15	-	17	12	12	256
GN 42-80-M16-38-A0-X	80	M 16	38	13	3	-	85	70	15	-	22	16	12	235
GN 42-80-M16-38-A1-X	80	M 16	38	13	3	-	85	70	15	2	22	16	12	252
GN 42-80-M16-38-A3-X	80	M 16	38	13	3	5	85	70	15	-	22	16	12	290
GN 42-80-M20-45-A0-X	80	M 20	45	13	3	-	85	70	15	-	27	20	16	297
GN 42-80-M20-45-A1-X	80	M 20	45	13	3	-	85	70	15	2	27	20	16	314
GN 42-80-M20-45-A3-X	80	M 20	45	13	3	5	85	70	15	-	27	20	16	353

Gelenkfüße 11